



Näe rohkem,  
kui esmapilgul tundub

D-Light<sup>®</sup> Pro  
GC-It

Kahe lainepikkusega  
LED-polümeerisatsioonilamp

**GC**

D-Light Pro GC-It on suure võimsusega kahe lainepikkusega LED-polümerisatsioonilamp, mis on välja töötatud sinu valikute laiendamiseks: tõhus valguskõvastamine, kuid lisaks veel palju muudki.

Avasta, kuidas väga väike ja kerge seade teeb nähtamatu nähtavaks ...

## Kõvasta. Kaitse. Tuvasta.



### Kõvasta

1400 mW/cm<sup>2</sup> väljundvõimsusega 20-sekundiliste tsüklitega ja kahe lainepikkusega tagatakse suure võimsusega (HP) režiimil väga efektiivne polümerisatsioon kõigi valguskõvastatavate hambaravimaterjalide korral. Sinine LED tagab kamperkinooni optimaalse aktivatsiooni 460–465 nm juures ja violetne LED, mis kiirgab valgust lainepikkusega 400–405 nm, tagab teiste initsiaatorite, näiteks TPO või PPD, efektiivse kõvastamise.

### Kaitse

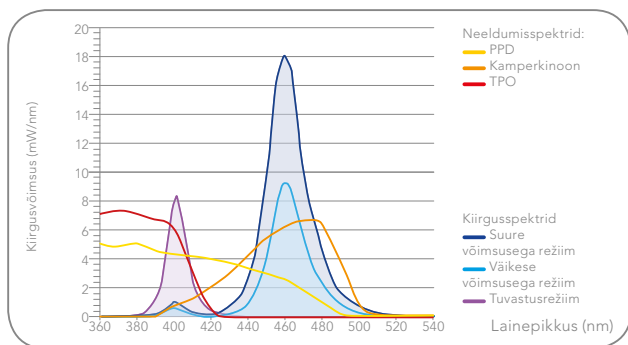
Väikese võimsusega (LP) režiimis on samuti 20-sekundilised tsüklid kahe lainepikkusega, kuid vähendatud väljundvõimsusega 700 mW/cm<sup>2</sup>. Antud kõvastamisprogramm on ideaalne, kui soovid piirata soojuste tekkimist, näiteks sügavate kaviteetide korral, kui preparatsioon on pulbi lähedal.

### Tuvasta

Lisaks ideaalsetele kõvastamisfunktsioonidele on D-Light Pro'l unikaalne tuvastusrežiim (DT), mille korral kasutatakse ainult lähi-UV-kiirgust. See violetne režiim pideva kiirgusega 60 sekundi jooksul võimaldab märgata seda, mis pole alati palja silmaga nähtav: alates infitseeritud dentiinist kuni hambakatu, mikrolekete, vanade komposiitrestauratsioonideni ...

# Tähelepanuväärne sooritus

## Lai kiirgusspekter kõikide materjalide tõhusaks polümeriseerimiseks



D-Light Pro kiirgusspekter selle kolmes kõvastamisrežiimis ja levinud fotoinitsiaatorite neeldumisspekter

Tootekategooriad	Efektiivselt D-Light Pro'ga polümeriseeritud?
Komposiitpasta (GC G-ænial Anterior, GC Essentia)	✓
Voolav komposiit (GC G-ænial Universal Flo)	✓
Fiiberkiududega tugevdatud komposiit (GC everX Posterior)	✓
Vaiguga modifitseeritud klaasionomeer (GC Fuji II LC)	✓
Kattematerjal karakterisatsiooniks (GC Optiglaze COLOR)	✓
Sidusained (GC G-Premio BOND)	✓

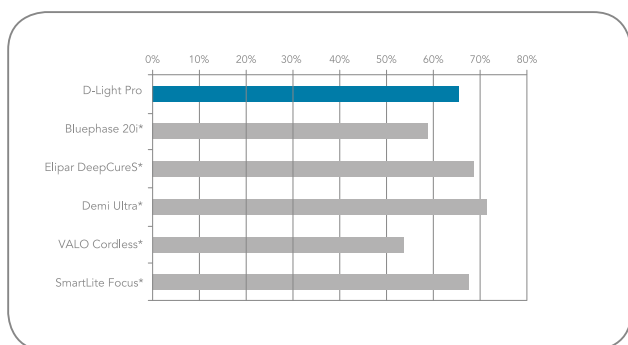
Kõigi GC-materjalide efektiivne kõvastamine

Kamperkinoon on peamine valguskõvastuvates hambaravimaterjalides kasutatav fotoinitsiaator. Kuid mõned heleda-värvilised või poolläbipaistvad materjalid põhinevad teistel fotoinitsiaatoritel, nagu TPO või PPD. Nendel initsiaatoritel on teine neeldumisspekter ja need vajavad seega õiget lainepikkust kiirgavat polümerisatsiooniseadet materjali polümerisatsiooni käivitamiseks.

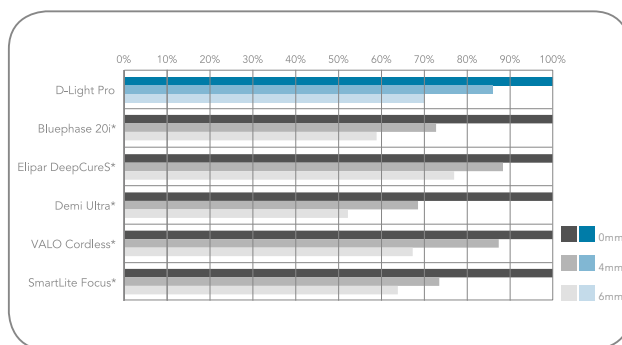
D-Light Pro suure võimsusega (HP) ja väikese võimsusega (LP) režiimid hõlmavad kahte erinevat LED-i (sinine ja violetne), mille laineharjad on nii 460–465 nm (kamperkinooni laineharja alas) kui ka 400–405 nm (PPD-/TPO-laineharjad). Tänu kahele lainepikkusele polümeriseerib D-Light Pro efektiivselt kõiki tüüpe materjale, hoolimata koostises sisalduvast fotoinitsiaatorist.

Tuvastusrežiim (DT) põhineb ainult violetsel LED-il ja omab seega oma spektris ainult ühte laineharja. Selle eesmärk ei ole mitte materjalide polümeriseerimine, vaid bakteriaalse aktiivsuse ja fluorestsentsete materjalide visualiseerimine.

## Efektiivne kiirgus hoolimata vahekaugusest



D-Light Pro ja konkureerivate toodete valguskiire ühtlus



D-Light Pro ja konkureerivate toodete jääkkiirgus eri vahekauguste korral

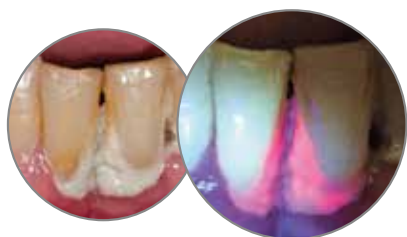
Ühtlane valguskiir on oluline parameeter, kuna see tagab energia ühtlase jaotumise restauratsioonile. Ühtlane ja hästi kollimeeritud valguskiir tagab selle, et kiirgusintensiivsus materjali pinnal on piisav tõhusaks polümerisatsiooniks, **isegi siis**, kui lampi ei hoita optimaalsel kaugusel.

Allikas: Sisemised uurimis- ja arendustöö andmed, saadaval nõudmisel.

\* Bluephase, Elipar, Demi, VALO ja SmartLite ei ole GC kaubamärgid.

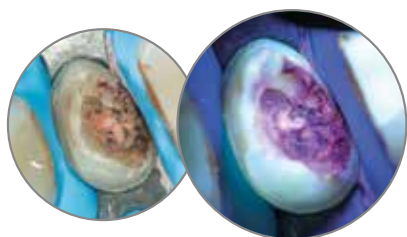
# Näe nähtamatut

Bakterite olemasolu tuleb lihtsasti välja violetset valgust kasutades, kuna sellele eksponeeritud bakteriaalset aktiivsust omavad piirkonnad fluorestseeruvad punaselt, samas kui terve hambastruktuur fluorestseerub roheliselt. Sel põhjusel võimaldab D-Light Pro tuvastusrežiim visualiseerida kattu ja infitseeritud dentiini ning hinnata mikrolekete olemasolu ja bakteriaalset aktiivsust fissuurides. Lisaks aitab see selgelt eristada hambastruktuuri ja fluorestsentsideid restauratiivmaterjale ning seega järgida võimaluse korral minimaalselt invasiivset lähenemist.



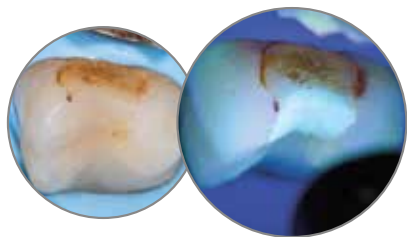
## Aktiivse katu visualiseerimine

Violetne valgus märgistab aktiivse katu olemasolu hammaste pinnal ja aitab hõlpsasti tuvastada riskipiirkondi.



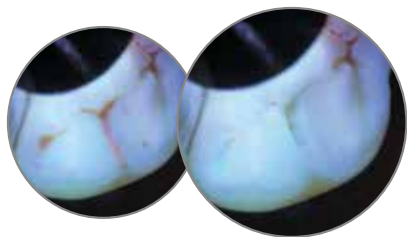
## Infitseeritud dentiini visualiseerimine

Paljastunud infitseeritud dentiin (preparatsioonides ja avatud kaviteetides) fluorestseerub violetse valguse all punaselt. Antud juhul võimaldab tuvastusrežiim kaviteete minimaalselt invasiivsel viisil prepareerida, tagades ainult riski omava dentiini eemaldamise.



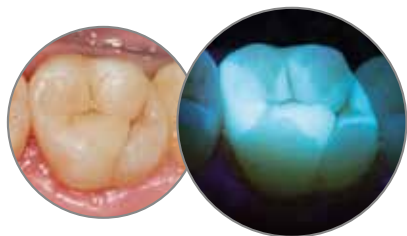
## Mikrolekke visualiseerimine

D-Light Pro tuvastusrežiim on ka hea tööriist vanade restauratsioonipiiride hindamisel. See aitab hinnata, kas marginaalne ääresulg on ikka piisav, ning diferentseerida värvimuutuse ja mikrolekete vahel, kuna ainult bakteriaalne aktiivsus paistab violetse valguse all punasena.



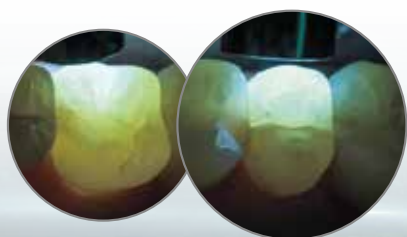
## Bakteriaalse aktiivsuse hindamine fissuurides

Fissuuride sulgemisel on oluline enne silandi pealekandmist veenduda, et fissuuridesse ei jää baktereid. Violetne valgus on ideaalne kinnitamaks põhjalikku puhastusprotseduuri.



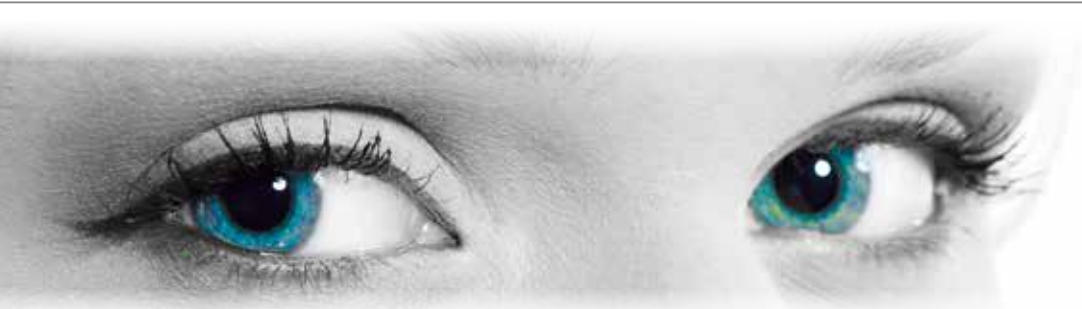
## Restauratsioonide ja liigse tsemendi visualiseerimine

Paljud komposiitmaterjalid on violetses valguses hüperfluorestsentsed, mis võimaldab neid loomulikust hambastruktuurist kergesti eristada. Tuvastusrežiimi kasutamine aitab jätta hambastruktuuri pärast vanade restauratsioonide ja üleliigse tsemendi eemaldamist puutumatuks, näiteks pärast ortodontiliste breketite eemaldamist.



## Mõra sügavuse hindamine

Tuvastusrežiim koos transilluminatsioonitehnikaga (valgustamine läbi hambastruktuuri bukaalselt/palatinaalselt küljelt) on suurepärane tööriist mõrade sügavuse hindamiseks hambastruktuuris. Kui valgus läbib hammast täielikult (vasakul), viitab see sellele, et mõrad ei ole väga sügavad, kuid kui valgus peatub mõraga samal tasemel (paremal), viitab see sügavale mõrale ja vajab edasist uurimist.



## Uskuge oma silmi: D-Light Pro on nii kerge ja väike, et seda on võimalik käsitseda nagu instrumenti



Käsitse nagu pastakat



Suurepärane intraoraalne ligipääs tagumistesse piirkondadesse

Väga peenikesel pastakataolisel D-Light Pro-l, mille kogukaal on umbes 90 g, on ületamatud käsitsemisomadused – see tundub nagu ja seda saab kasutada just nagu käsi-instrumenti. Ühendades suurepärase intraoraalse ligipääsu taga- ja lihtsa asetuse esihammaste piirkonnas, tagab D-Light Pro optimaalse mugavuse nii patsiendile kui arstile.

## Laadige akud silmapilguga!

D-Light Pro'ga ei ole aku tühjenemine kunagi probleemiks! Komplektis on kaks akut, mille abil on vajaduse korral võimalik paari sekundiga lihtsalt akud vahetada. Kui lamp ei ole kasutusel, võib elegantne laadimisjaam ka korraga mõlemat akut laadida. Integreeritud radiomeeter annab märku, kui väljundvõimsus on efektiivseks kõvastamiseks piisav.



Lihtne aku külge- ja lahtiühendamine



Laadimisalus võimaldab laadida korraga kahte akut

## Autoklaavitav D-Light Pro tagab optimaalse hügieeni igas olukorras ...



Elektroonilise mooduli ja aku eemaldamine enne autoklaavimist



Autoklaavitavad osad

Mitte-autoklaavitavad osad

D-Light Pro'l on veel üks unikaalne omadus: see on esimene polümeerisatsioonilamp, mida on võimalik täielikult autoklaavida pärast elektrooniliste komponentide eemaldamist käsi-seadmelt tagades optimaalse hügieeni igas olukorras.

# D-Light Pro tootjalt GC

## Näe rohkem, kui esmapilgul tundub



D-Light Pro	
901412	<b>D-Light Pro komplekt</b> Sisaldab: D-Light Pro käepide, elektrooniline moodul, valgusjuht 8 mm, akud (2 tk), laadimisalus, toiteallikas, EU/UK adapterid, kõva silmakaitse, pehmed silmakaitse (3 tk)
901413	D-Light Pro käepide
890378	D-Light Duo/Pro valgusjuht 8 mm
901414	D-Light Pro aku
901415	D-Light Pro laadimisalus
901416	D-Light Pro toiteallikas ja EU/UK adapterid
901417	D-Light Pro kõva silmakaitse
890380	D-Light Duo/Pro pehmed silmakaitse (10 tk)

**GC EUROPE N.V.**  
Head Office  
Researchpark  
Haasrode-Leuven 1240  
Interleuvenlaan 33  
B-3001 Leuven  
Tel. +32.16.74.10.00  
Fax. +32.16.40.48.32  
info@gceurope.com  
http://www.gceurope.com

**GC NORDIC AB**  
Eesti esindaja  
Mob. +372 52 08 718  
c.kuusmaa@nordic.gceurope.com  
www.gceurope.com

